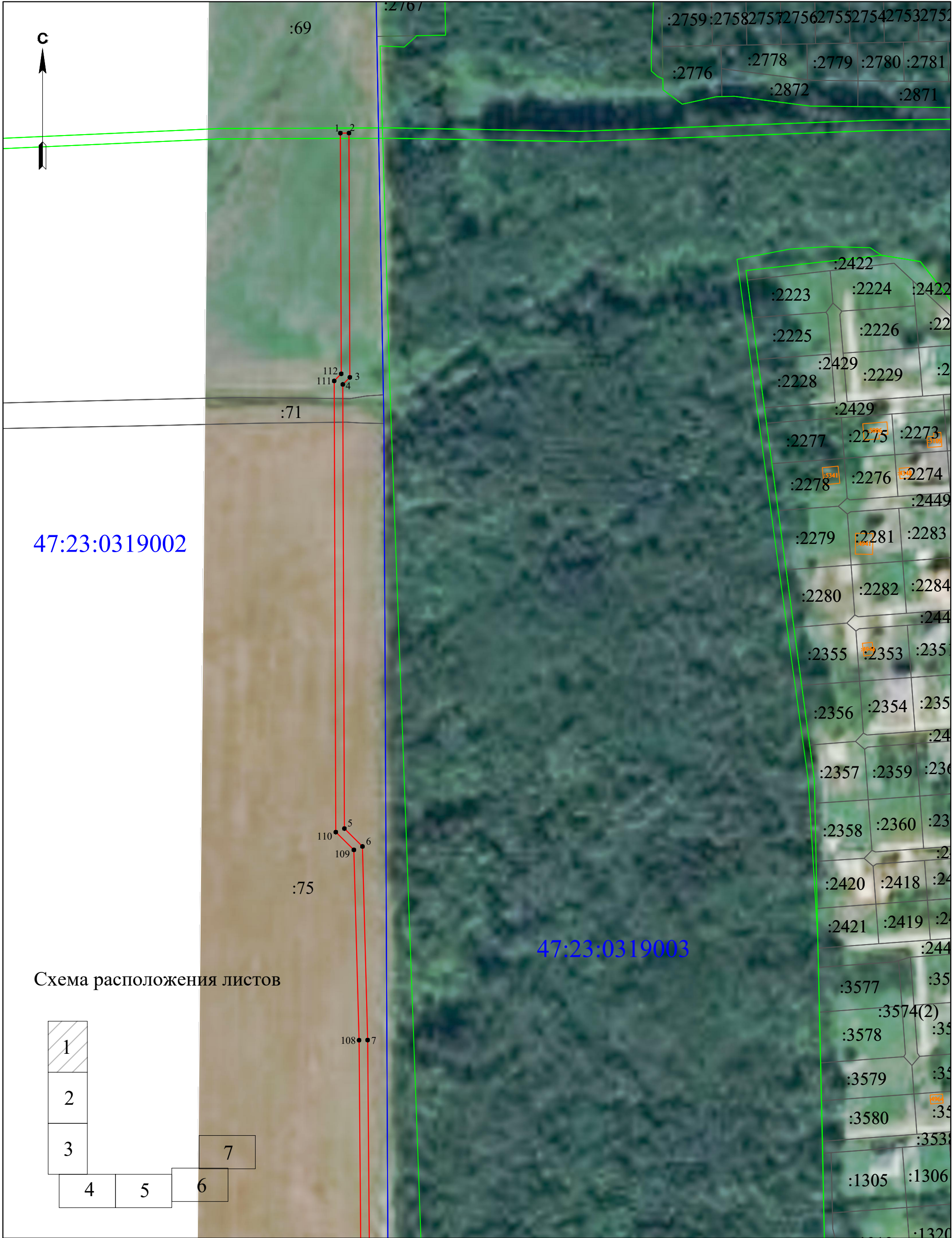


Схема расположения границ публичного сервитута



УСЛОВНЫЕ ОБОЗНАЧЕНИЯ

- существующая часть границы, имеющиеся в ЕГРН сведения достаточны для определения ее местоположения
- границы кадастрового квартала;
- границы субъекта, МО, населенного пункта
- граница объекта капитального строительства;
- граница зон с особыми условиями использования территории
- характерные точки границы публичного сервитута
- проектное местоположение газопровода;
- проектные границы публичного сервитута;
- обозначение номера земельного участка;
- обозначение кадастрового квартала;
- обозначение объекта капитального строительства
- обозначение зон с особыми условиями использования территории

Схема расположения границ публичного сервитута



УСЛОВНЫЕ ОБОЗНАЧЕНИЯ

- существующая часть границы, имеющиеся в ЕГРН сведения достаточны для определения ее местоположения
- границы кадастрового квартала;
- границы субъекта, МО, населенного пункта
- граница объекта капитального строительства;
- граница зон с особыми условиями использования территории
- характерные точки границы публичного сервитута

- проектное местоположение газопровода;
- проектные границы публичного сервитута;
- обозначение номера земельного участка;
- обозначение кадастрового квартала;
- обозначение объекта капитального строительства
- обозначение зон с особыми условиями использования территории

Схема расположения границ публичного сервитута



УСЛОВНЫЕ ОБОЗНАЧЕНИЯ

- существующая часть границы, имеющиеся в ЕГРН сведения достаточны для определения ее местоположения
- границы кадастрового квартала;
- границы субъекта, МО, населенного пункта
- граница объекта капитального строительства;
- граница зон с особыми условиями использования территории
- характерные точки границы публичного сервитута

- проектное местоположение газопровода;
- проектные границы публичного сервитута;
- обозначение номера земельного участка;
- обозначение кадастрового квартала;
- обозначение объекта капитального строительства
- обозначение зон с особыми условиями использования территории

- проектное местоположение газопровода;
- проектные границы публичного сервитута;
- обозначение номера земельного участка;
- обозначение кадастрового квартала;
- обозначение объекта капитального строительства
- обозначение зон с особыми условиями использования территории

Схема расположения границ публичного сервитута



- УСЛОВНЫЕ ОБОЗНАЧЕНИЯ
- существующая часть границы, имеющиеся в ЕГРН сведения достаточны для определения ее местоположения
 - границы кадастрового квартала;
 - границы субъекта, МО, населенного пункта
 - граница объекта капитального строительства;
 - граница зон с особыми условиями использования территории
- 101 • - характерные точки границы публичного сервитута

Схема расположения границ публичного сервитута










УСЛОВНЫЕ ОБОЗНАЧЕНИЯ				
	- существующая часть границы,имеющиися в ЕГРН сведения достаточны для определения ее местоположения		- проектное местоположение газопровода;	101 • - характерные точки границы публичного сервитута
	- границы кадастрового квартала;		- проектные границы публичного сервитута;	
	- границы субъекта, МО, населенного пункта	:66	- обозначение номера земельного участка;	
	- граница объекта капитального строительства;	35:19:0301011	- обозначение кадастрового квартала;	
	- граница зон с особыми условиями использования территории	:25	- обозначение объекта капитального строительства	
		35:19-4.145	- обозначение зон с особыми условиями использования территории	

Схема расположения границ публичного сервитута



УСЛОВНЫЕ ОБОЗНАЧЕНИЯ

- существующая часть границы, имеющиеся в ЕГРН сведения достаточны для определения ее местоположения
- границы кадастрового квартала;
- границы субъекта, МО, населенного пункта
- граница объекта капитального строительства;
- граница зон с особыми условиями использования территории

- | | |
|---------------|--|
| 101 | - проектное местоположение газопровода; |
| | - проектные границы публичного сервитута; |
| :66 | - обозначение номера земельного участка; |
| 35:19:0301011 | - обозначение кадастрового квартала; |
| :25 | - обозначение объекта капитального строительства |
| 35:19-4.145 | - обозначение зон с особыми условиями использования территории |

101 • - характерные точки границы публичного сервитута

Схема расположения границ публичного сервитута



УСЛОВНЫЕ ОБОЗНАЧЕНИЯ

- | | |
|--|--|
| | - существующая часть границы, имеющиеся в ЕГРН сведения достаточны для определения ее местоположения |
| | - границы кадастрового квартала; |
| | - границы субъекта, МО, населенного пункта |
| | - граница объекта капитального строительства; |
| | - граница зон с особыми условиями использования территории |

- | | | |
|---------------|--|-----|
| | - проектное местоположение газопровода; | 101 |
| | - проектные границы публичного сервитута; | |
| :66 | - обозначение номера земельного участка; | |
| 35:19:0301011 | - обозначение кадастрового квартала; | |
| :25 | - обозначение объекта капитального строительства | |
| 35:19-4.145 | - обозначение зон с особыми условиями использования территории | |

101 • - характерные точки границы публичного сервитута